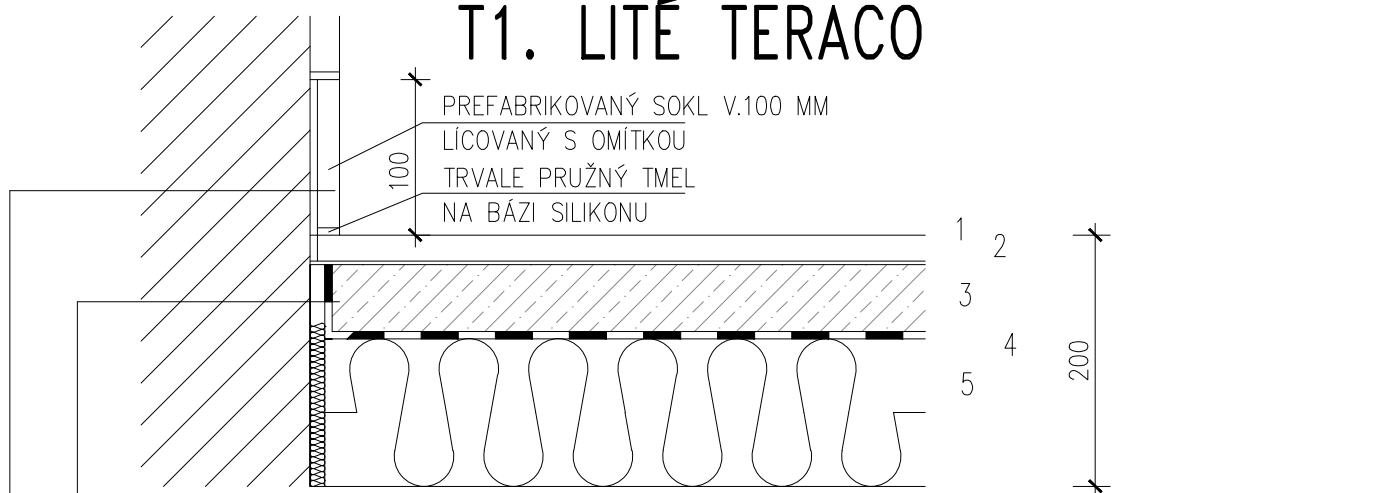


T1. LITÉ TERACO



1 – LITÉ BROUŠENÉ TERACO/TERAZZO NA CEMENTOVÉ BÁZI S KAMENNÝM PLNIVEM A PŘÍSDAMI, ZRNA FRAKCE 3–9 MM, ZÁVĚREČNÝ LEŠTÍCÍ BRUS O HRUBOSTI 120/220 PŘED NAPUŠTĚNÍM – FLUATACÍ, VČETNĚ PREFABRIKOVANÝCH SOKLŮ S POŽÁBKEM – PŘECHOD MEZI SOKLEM A PODLAHOU S DILATAČNÍ LIŠTOU UKRYTOU POD POVRCHEM, SOKL LEPENÝ KE STĚNĚ BAREVNÁ STÁLOST, SNADNÁ ČISTITELNOST, ODOLNÁ DEZINFEKČNÍM PROSTŘEDKŮM POUŽÍVANÝCH VE ZDRAVOTNICTVÍ, DILATACE V MÍSTECH DILATAČNÍCH SPÁR PODKLADNÍCH VRSTEV A MAX. 20 m², TŘÍDA REAKCE NA OHEŇ – Bfl–S1, PROTISKLUZNOST MIN. R9, SOUČ. SMYKOVÉHO TŘENÍ MIN. 0.6 BAREVNÉ ŘEŠENÍ DLE PD INTERIÉRU, UVAŽOVAT S POUŽITÍM BAREVNÝCH PÍSKŮ A BILÉHO CEMENTU – PŘED REALIZACÍ BUDOU PŘEDLOŽENY VZORKY K ODSOUHLASENÍ ARCHITEKTEM, CELKOVÁ TLOUŠŤKA NAVRŽENÉHO SYSTÉMU 20 MM

20 MM

2 – PENETRAČNÍ A SPOJOVACÍ NÁTĚR NA VYROVNANÝ SUCHÝ ČISTÝ POVRCH – DLE DOPORUČENÍ DODAVATELE LITÉHO TERACA

3 – PODKLADNÍ PLOVOUCÍ SAMONIVELAČNÍ POTĚR NA BÁZI CEMENTU, PLNIVA A VLÁKEN ORGANICKÉHO PŮVODU

60 MM

PRO ZACHYCENÍ SMRŠŤOVACÍCH NAPĚTÍ, URČENÝ PRO VNITŘNÍ PROSTORY SE ZVÝŠENÝM ZATÍŽENÍM, DILATACE PO OBVODU MÍSTNOSTÍ, VELIKOST DILATAČNÍCH CELKŮ V PLOŠE A POŽADAVEK NA PROVEDENÍ SMRŠŤOVACÍCH SPÁR DLE TECHNOLOGICKÝCH PRAVIDEL A DOPORUČENÍ VÝROBCE POTĚRU, VČETNĚ SEŠITÍ ROZDILATOVANÝCH ČÁSTÍ PO MAX. 250 MM A ZAPLNĚNÍ SMRŠŤOVACÍCH SPÁR PO 28 DNECH (např. měkčeným epoxidem), DILATAČNÍ SPÁRY VYPLNIT TRVALE PRUŽNÝM TMELEM. PROVÁDĚNÍ A OŠETŘOVÁNÍ BETONU DLE ČSN 74 4505 – PODLAHY.

MIN. PEVNOST V TLAKU – 30 MPa, MIN. PEVNOST V TAHU ZA OHYBU DLE ČSN EN 13813 F5 = 5 MPa MAX. SMRŠTĚNÍ – 0,4 MM/M, MAX. ODCHYLKA ROVINNOSTI 2 MM / 2 M DLE ČSN 74 4505, MAX. ZRNITOST PLNIVA 4 MM, MÍRA ROZTĚKAVOSTI NADOBY 1,3 L – 35–40 CM

4 – SEPARACE – PE FOLIE TL. 0,2 MM S PŘEKRYTÍM SPOJŮ MIN. 100 MM

5 – TEPELNÁ IZOLACE EPS 150 S STABIL, STLAČITELNOST MAX. 3 MM

120 MM

SOUČINITEL TEPELNÉ VODIVOSTI 0,035 W/M2K, NAPĚTÍ V TLAKU CS(10) =150 KPa

PODKLADNÍ KONSTRUKCE – ŽB ZÁKLADOVÁ DESKA

– SEPARACE – PE FOLIE TL. 0,2 MM S PŘEKRYTÍM SPOJŮ MIN. 100 MM

– DILATAČNÍ PODLAHOVÝ PÁSEK Z PĚNOVÉHO POLYETYLENU 10 MM

– VÁPENOCEMENTOVÁ JÁDROVÁ OMÍTKA STĚN PROVEDENÁ K HRUBÉ PODLAZE 15 MM

– PREFABRIKOVANÝ SOKL Z LITÉHO TERACA V. 100 MM TL. 10 MM OSAZENÝ POD ÚROVEŇ OMÍTKY, ČELNÍ PLOCHA V LÍCI OMÍTKY, MEZI OMÍTKOU A SOKLEM BUDE PROVEDENO ZATMELENÍ Z AKRYLÁTOVÉHO TMELU

– FLEXIBILNÍ LEPIDLO – PŘILEPENÍ SOKLU NA ZDIVO

– PENETRACE DLE DODAVATELE LITÉHO TERACA

– V MÍSTĚ OSAZENÍ SOKLU Z LITÉHO TERACA NEBUDE PROVEDENA OMÍTKA

POZNÁMKA :

– VEŠKERÉ VÝROBKY JE NUTNÉ POKLÁDAT DLE TECHNOLOGICKÝCH PRAVIDEL PRO JEJICH ZPRACOVÁNÍ VYDANÝCH VÝROBCEM, UVAŽOVAT BAREVNOST DLE RAL, VÝSLEDNÁ BAREVNÁ KOMBINACE BUDE VYBRANÁ PŘI REALIZACI NA ZÁKLADĚ VÝROBCEM PŘEDLOŽENÉHO VZORNÍKU, PŘED VÝROBOU BUDOU PŘEDLOŽENY ZKUŠEBNÍ VZORKY
– PROVÁDĚJÍCÍ FIRMA MUSÍ PŘEDLOŽIT REFERENCE S PROVÁDĚNÍM TĚCHTO DRUHŮ PODLAH